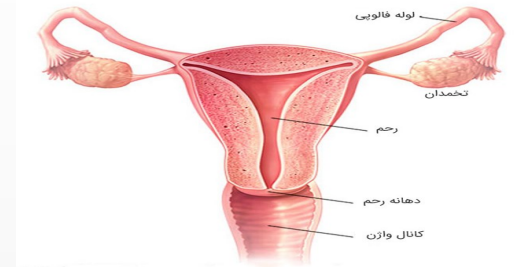


## کورتاژ

نوعی عمل جراحی سرپایی برای برداشتن بافت داخل رحم است .

کورتاژ برای تشخیص و درمان شرایط خاص رحم (مانند



خونریزی های سنگین ....) بکار می رود .

در فرایند کورتاژ پزشک برای باز کردن دهانه رحم از دارو یا ابزارهای کوچک استفاده می کند. سپس با استفاده از کورت (نوعی ابزار جراحی) بافت رحم را برمی دارد. کورت های مورد استفاده در کورتاژ تیز یا مکنده هستند

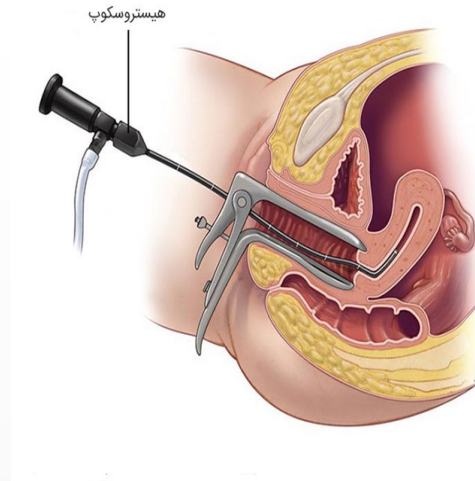
## تشخیص

در تشخیص از نمونه برداری اندومتر استفاده می شود. در شرایط زیر استفاده می شود

- خونریزی غیر طبیعی رحم
- خونریزی پس از قاعدگی

## عوارض کورتاژ

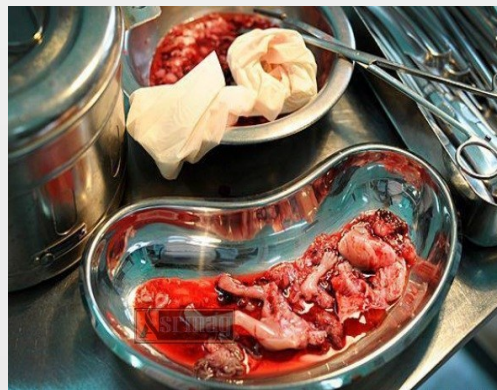
- شایع ترین عوارض پس از عمل کورتاژ زخم شدن و لکه بینی یا خونریزی رنگ روشن می باشد.
- سوراخ شدن رحم (بیشتر در زمانی که اخیرا حامله شده یا در قاعدگی هستند رخ می دهد .
- صدمه به دهانه رحم اگر دهانه رحم آسیب ببیند پزشک با استفاده از فشار یا دارو خونریزی را متوقف می کند یا زخم را بخیه می زند.
- زخم های بافتی در دیواره رحم (که می تواند به قاعدگی نامنظم و درد ناک منجر شود )
- عفونت
- اگر پس از کورتاژ (خونریزی سنگین که مجبور شوید هر ساعت نوار بهداشتی خود را عوض کنید و تب و درد هایی که بیش از ۴۸ ساعت طول بکشد و به تدریج شدید تر شود و ترشحات بدبو زننده داشته باشید.) با پزشک خود تماس بگیرید



## درمان

در طی کورتاژ درمانی پزشک محتوای رحم را کامل خالی می کند. در موارد زیر بکار می رود

- از بین بردن بارداری پوچ
- درمان خونریزی های شدید
- برداشتن پولیپ های رحم یا دهانه رحم .



کد:

WSUR 02



دانشگاه علوم پزشکی و خدمات بهداشتی و درمانی ارومیه

**بیمارستان شهید قاسم سلیمانی پیرانشهر**

## کورتاژ



تدوین کننده:

فریبا خاکزاد (کارشناس مامایی)

با نظارت خانم دکتر لیلا حسامی

آخرین بازنگری: اسفند ۱۴۰۲

### مراقبت های بعد از عمل

به توصیه اگر پس از عمل هوشیاری کامل رو بدست آورید ممکن است کمی احساس گیجی و تهوع و استفراغ داشته باشید و موضوع طبیعی می باشد و پس از یک یا دو روز فعالیت روزانه خود را می تواند از سر بگیرید .

تا چند روز اغلب درد خفیف و خونریزی روشن دارید و دوره قاعدگی ممکن است کمی دیرتر یا زودتر اتفاق بیافتد.

تا پیش از برگشتن دهانه رحم به حالت عادی از قرار دادن هر چیزی در واژن خودداری کنید حالت معمول دهانه رحم از ورود باکتری ها و در نتیجه عفونت پیشگیری می کند.

از پزشک خود بپرسید از چه زمانی می توانید از تامپون استفاده کنید یا فعالیت جنسی خود را از سر بگیرید.

منبع: ویلیامز ۲۰۱۰، بهداشت مادران و نوزادان پرستاری

### آمادگی های قبل از عمل

پزشک از چند ساعت یا یک روز پیش از عمل دهانه رحم را باز میکند. از داروی میزو پروستول به صورت خوراکی یا داخل واژن استفاده می کند . این دارو دهانه رحم را منعطف می کند. روش دیگر استفاده از میله بلند از جنس لامیناریا داخل دهانه رحم است . با جذب رطوبت میط بزرگ و باعث باز شدن دهانه رحم می شود. پیش از انجام عمل به توصیه های پزشک در مورد کاهش مصرف غذا و نوشیدنی عمل کنید.

